

System Center Configuration Manager 2007

Administration des systèmes, des applications et des mises à jour, et gestion complète des actifs informatiques et des configurations

La maintenance peut représenter jusqu'à 70 % du coût d'un système. Une gestion efficace de l'infrastructure informatique est par conséquent l'un des meilleurs moyens de réduire le coût total de possession. De plus, au-delà de la réduction des dépenses, les départements informatiques doivent aligner leur infrastructure informatique aux impératifs métier. Or, la protection globale des systèmes, y compris les systèmes mobiles en nombre toujours croissant, constituent un défi complexe.

Par ailleurs, l'entreprise souhaite fournir à ses utilisateurs les derniers outils de productivité tels que Windows Vista™ et Office 2007. Dans ce cadre, System Center Configuration Manager réduit le coût total de possession lié à la gestion des systèmes, développe l'informatique en tant qu'atout métier stratégique, et fournit aux utilisateurs les outils de productivité adéquats au bon moment.

Principales caractéristiques

Configuration Manager améliore l'efficacité en réduisant les tâches complexes et longues avec des outils plus aptes à créer l'environnement souhaité et à en assurer la maintenance.

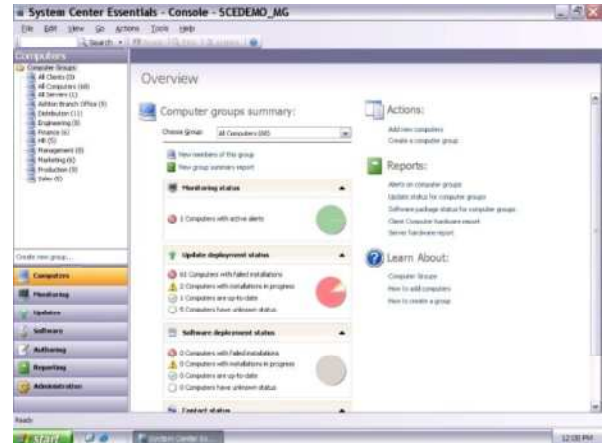
Cette solution monte en puissance selon la taille et la structure de l'entreprise, le nombre d'applications et la portée des systèmes, et gère les serveurs, postes de travail, systèmes embarqués, assistants personnels et téléphones portables via une console unique, sans limite géographique. De plus, grâce à des améliorations spécifiques, les filiales sont aussi simples à gérer que le site principal.

Basé sur SMS 2003, Configuration Manager 2007 est doté de fonctions perfectionnées et innovantes. L'ensemble des téléchargements, des *Feature Packs* et des *Solution Accelerators* a été revu et complété pour fournir des fonctionnalités prêtes à l'emploi et plus puissantes. L'entreprise gagne en puissance grâce à une conception simplifiée.

Sécurité

L'intégration de la technologie Network Access Protection de Windows Server™ 2008 garantit l'application des règles lors des mises à jour logicielles en bloquant l'accès au réseau pour les systèmes non-conformes tandis que Configuration Manager 2007 automatise le processus de remise à niveau.

En appliquant des options souples sur les stratégies, vous gérez les mises à jour logicielles des systèmes d'exploitation et des applications. La vue unique sur votre infrastructure simplifie la création de rapports sur les mises à jour nécessaires des produits Microsoft, des applications



tierces, des pilotes et BIOS système, et des applications développées en interne.

De plus, les administrateurs gagnent en efficacité en économisant du temps par l'emploi de modèles de mise à jour.

Une fonction d'évaluation des vulnérabilités fournit des rapports clés sur plus de cent configurations systèmes et logicielles, en analysant les paramètres des comptes et des mots de passe, les autorisations, et les services inutiles qui réduisent les performances.

Enfin, grâce à l'engagement permanent de Microsoft pour une informatique de confiance, Configuration Manager 2007 bénéficie d'investissements continus en matière de sécurité, afin que la sécurité soit maximale lors de l'administration de systèmes situés au-delà des frontières du réseau de l'entreprise

Configuration

La gestion de la configuration fondée sur les connaissances de Microsoft évalue les ordinateurs de l'entreprise. Elle aide les administrateurs à mettre en œuvre des stratégies pour générer des rapports sur la conformité des systèmes. Elle utilise pour cela la technologie SML (Service Modeling Language). À l'aide de règles de configuration de référence, les administrateurs créent des rapports

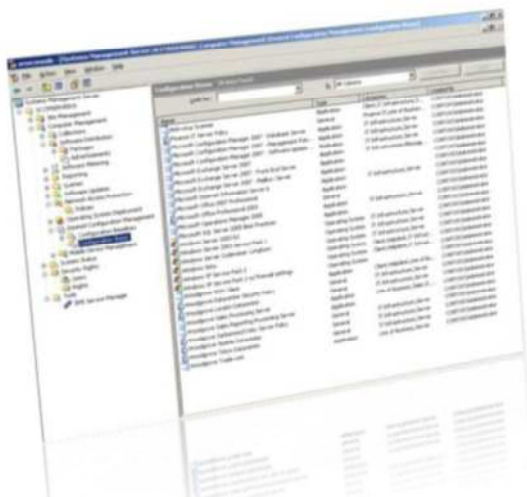
Fonctionnalité	SMS 2003	Configuration Manager 2007
Diffusion logicielle	Fonctionnalité native	Fonctionnalité native (perfectionnée)
Inventaires/Rapports	Fonctionnalité native	Améliorations
Gestion des équipements	Module d'extension Feature Pack	Fonctionnalité native
Déploiement des systèmes d'exploitation	Module d'extension Feature Pack et Solution Accelerator	Fonctionnalité native
Gestion des mises à jour logicielles	Solution Accelerator	Fonctionnalité native
Gestion de la configuration souhaitée	Solution Accelerator	Fonctionnalité native
Network Access Protection	Non	Fonctionnalité native
Gestion des clients via Internet	Non	Fonctionnalité native



sur la configuration de tous les systèmes gérés. Enfin, le produit propose des stratégies de configuration pour évaluer la conformité des charges de serveurs comme Exchange, afin d'en garantir le bon fonctionnement et de simplifier le dépannage des systèmes peu performants.

Déploiement

Configuration Manager 2007 est une solution complète qui automatise le déploiement des systèmes d'exploitation Windows sur les clients et les serveurs. Elle automatise la mise en place de systèmes de référence ainsi que leur déploiement selon des scénarios standards sur des systèmes nus, sur des systèmes déjà pourvus d'un système d'exploitation ou dans une migration de machine à machine.



Le déploiement automatisé fonctionne sans aucune intervention dans les environnements dotés d'une connectivité réseau complète.

Lorsque la connectivité est limitée ou inexistante, le déploiement utilise des supports amovibles. Optimisé pour les déploiements Windows Vista, Configuration Manager 2007 identifie les incompatibilités logicielles ou matérielles et planifie leur résolution à l'échelle de l'entreprise avant la mise à niveau.

De plus son étroite intégration à l'outil de migration Office lui permet d'identifier les incompatibilités logicielles liées aux mises à jour Office 2007.

Le déploiement d'un système d'exploitation est un ensemble de tâches étroitement imbriquées, pouvant mettre en œuvre divers modèles de sécurité. Il est nécessaire de centraliser la configuration, la planification, le ciblage et les rapports lors de ce processus.

Configuration Manager 2007 vous y aide en réduisant le coût et la complexité du déploiement dans les réseaux sécurisés et bien gérés.

Simplicité

Avec Configuration Manager 2007, une entreprise est plus efficace et plus rapidement fonctionnelle. L'interface utilisateur simplifiée fondée sur MMC 3.0 (Microsoft Management Console) prend en charge les opérations par glisser-déposer. Pour les déploiements complexes de logiciels et de systèmes d'exploitation, Configuration Manager 2007 propose un séquençage sophistiqué des tâches.

La gestion des systèmes est mieux contrôlée grâce à de nouvelles fonctions puissantes comme le mode de démarrage à distance via le réseau « WakeOnLan », la gestion des postes clients via Internet, la prise en charge des filiales et les « fenêtres de maintenance ». Ainsi, vous pouvez activer des systèmes éteints et planifier des mises à jour et des déploiements à tout moment et en tout lieu.

Par ailleurs, avec la prise en charge des téléphones Smartphone sous Windows Mobile®, vous pouvez gérer tous vos systèmes avec le même outil. De l'installation initiale aux différents scénarios évolués, Configuration Manager 2007 améliore tous les aspects de l'administration des systèmes.

Microsoft System Center est une famille de logiciels d'administration intégrée et modulaire, pour vous aider à gérer vos applications et systèmes critiques dans un cadre ITIL

www.microsoft.com/france/systemcenter

Fondés sur les technologies de déploiement Vista et Windows server 2008, les images de système d'exploitation sont simples à éditer et à mettre à jour hors ligne à l'aide d'outils compatibles Windows Vista. Pour vos déploiements Windows Vista dans le monde entier, Configuration Manager 2007 crée une image unique qui inclut tous les pilotes et modules linguistiques.

