

Microsoft Dynamics CRM 3.0 Mobile

Fiche d'informations

Les hommes et femmes de l'entreprise sont le moteur de la réussite, et aujourd'hui le travail à distance ou sur terminaux mobiles concerne de plus en plus de personnes. Selon une étude du cabinet IDC réalisée en 2006, plus de 57 % des entreprises internationales utilisent des terminaux mobiles, et ce chiffre augmente rapidement.* Pour la vente, le service aux clients, et toutes les relations commerciales, la nécessité des terminaux mobiles sans fil s'impose. De ce fait, Microsoft émerge rapidement comme un acteur clé dans l'équipement de vos équipes de ventes avec les meilleurs appareils, technologies et applications métier. Microsoft Dynamics™ CRM Mobile peut vous aider à libérer tout le potentiel de votre force de vente... et de vos résultats financiers.

UN CRM À VOTRE IMAGE

Microsoft® CRM Mobile complète Microsoft CRM 3.0, Microsoft Office et Microsoft Office Outlook®. Pour rester proche du client, les commerciaux peuvent accéder aux informations les plus à jour concernant les clients, les opportunités commerciales et les actions en cours. Ils peuvent également enregistrer, suivre et sauvegarder les étapes clés de leurs activités commerciales à l'aide d'une unique interface utilisateur familière Microsoft CRM. Microsoft CRM Mobile offre des fonctionnalités avancées de workflow et des outils de vente pour assister les commerciaux itinérants dans diverses tâches : mieux organiser leur emploi du temps, gérer efficacement leurs activités et suivre en temps réel les demandes des clients. Ils peuvent ainsi conclure plus de ventes, plus rapidement et de façon plus prévisible.

Microsoft CRM Mobile offre la même efficacité au bureau que sur la route : les données peuvent être synchronisées avec le serveur Microsoft CRM au bureau ou à tout moment dès lors qu'un accès sans fil est disponible.

AUGMENTEZ VOTRE PRODUCTIVITÉ

Il est loin le temps où les équipes de vente pouvaient atteindre leurs objectifs sans quitter leur bureau. Grâce à la convivialité de l'interface utilisateur et aux fonctionnalités de Microsoft CRM, le client mobile fournit la puissance de Microsoft CRM où il faut et quand il faut pour votre force de vente. De plus, Windows Mobile 5.0 permet de réunir sur un seul appareil la téléphonie, la messagerie mobile et Microsoft CRM Mobile.

TELECHARGEZ SEULEMENT LES INFORMATIONS UTILES

Lorsqu'il part en tournée, le commercial « s'abonne » aux informations CRM requises. Les données sélectionnées sont téléchargées sur l'appareil de l'utilisateur. L'élimination des informations inutiles permet d'optimiser la mémoire limitée des terminaux mobiles.

APPROFONDISSEZ VOS RELATIONS CLIENTS

Sur la route, à l'aéroport ou même directement en réunion, l'utilisateur peut facilement accéder à ses données, afficher, créer et modifier des informations clients et réagir rapidement aux demandes des clients grâce aux fonctionnalités avancées de Microsoft CRM Mobile pour la gestion des clients et des opportunités.

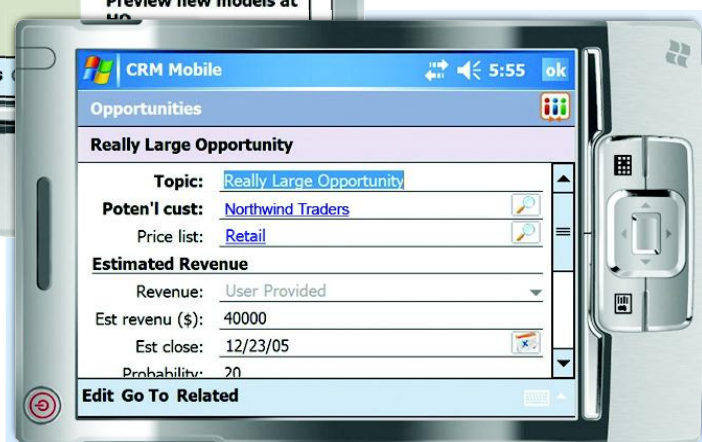
GARANTISSEZ UN COÛT TOTAL DE POSSESSION (TCO) MODÉRÉ

Que ce soit par l'intermédiaire d'une carte Secure Digital (SD) ou d'une station d'accueil, le déploiement est simple. La personnalisation des écrans, des affichages et des paramètres répond aux besoins de chaque entreprise et industrie. Comme les utilisateurs s'abonnent seulement pour les données requises, les capacités des terminaux mobiles sont optimisées. Tout cela se traduit par des économies substantielles.



Gérez les informations clients, ajoutez et organisez vos contacts, planifiez vos réunions et suivez les opportunités existantes où que vous soyez.

Les paramètres d'abonnement permettent aux utilisateurs de télécharger seulement les informations nécessaires. Avec un terminal sous Windows Mobile® 5.0, les utilisateurs reçoivent directement en mode « push » leurs e-mails, contacts, calendrier et tâches via Outlook. Ainsi, ils restent connectés, organisés et réactifs même hors de leur bureau.



Microsoft Dynamics CRM 3.0 Mobile

Datasheet

À propos de Microsoft Dynamics CRM Mobile

UNE CONSULTATION CLIENT COMPLÈTE

Visualisez et gérez l'activité et l'historique des comptes clients, y compris les coordonnées des contacts et les communications où que vous soyez.

RELATIONS COMMERCIALES

Créez et entretenez des relations commerciales pour permettre à vos commerciaux d'entrer en relation avec des décideurs, des influenceurs et des partenaires financiers dans le cadre des opportunités commerciales.

CARACTÉRISTIQUES

Personnalisez les écrans et publiez-les via le serveur Microsoft CRM afin de les utiliser sur les terminaux mobiles. Microsoft CRM Mobile accepte une résolution d'écran élevée, en orientation portrait et paysage, propose une fonctionnalité clavier QWERTY et fonctionne sur tous les réseaux sans fil (GPRS/EDGE, CDMA), selon le terminal. Microsoft CRM Mobile est d'ores et déjà disponible en anglais, allemand, français et espagnol. Remarque : Windows Mobile fonctionne sur une large gamme d'appareils, des terminaux durcis pour des usages industriels ou de terrain, aux appareils comportant des claviers QWERTY et aussi sur les téléphones compacts. Ainsi, à chaque utilisateur son type de terminal.

ÉVOLUTIVITÉ

Appréciez la possibilité de synchroniser à tout moment. Microsoft CRM Mobile pourra s'adapter rapidement pour répondre aux besoins croissants de votre entreprise.

SÉCURITÉ

Les questions de sécurité sont couvertes pour vous permettre une totale confiance. Microsoft CRM Mobile utilise un puissant système de cryptage, ainsi qu'un système d'authentification et d'autorisation. Il prend également en charge les configurations DMZ pour sécuriser l'accès aux données de l'entreprise. Pour garantir la protection des données et la conformité avec les règles de sécurité de l'entreprise, les administrateurs peuvent effacer ou verrouiller à distance les données présentes sur un terminal et mettre en place une protection par mot de passe en mode OTA (Over The Air) (ceci requiert Microsoft Exchange Server version 2003 ou plus, et des terminaux sous Windows Mobile 5.0).

VITESSE

Découvrez l'agilité. Microsoft CRM Mobile fonctionne en mode « client lourd » (les informations sont sur le terminal), ce qui permet des fonctionnalités avancées et des temps de réponses plus rapides.

SYNCHRONISATION

Synchronisez vos données soit par l'intermédiaire du réseau de votre bureau, soit via un réseau sans fil (GPRS/EDGE, CDMA).

CONFIGURATION MINIMALE

Les utilisateurs de Microsoft CRM 3.0 se familiariseront rapidement avec Microsoft CRM Mobile car ce dernier s'intègre parfaitement avec les fonctionnalités du poste de travail.

- Système d'exploitation : Microsoft Windows® 2000 Server, Windows Server™ 2003, Windows Small Business Server 2003
- Microsoft Dynamics CRM

CONFIGURATION DES TERMINAUX MOBILES

Microsoft CRM Mobile fonctionne sous Windows Mobile 5.0 (Pocket PC et Pocket PC Phone Edition), Pocket PC 2003 et Pocket PC 2003 Second Edition. Les fonctionnalités de réseau sans fil (GPRS/EDGE, CDMA) nécessitent Windows Mobile 5.0.

- Format d'affichage minimum : 3,5 pouces, 240 x 320 pixels
- Recommandé : carte-mémoire SD (Secure Digital) ou CompactFlash et port adapté
- Microsoft CRM Mobile ne peut pas être installé sur les accessoires de stockage, y compris les mémoires flash NAND (Not And)

Aperçu : Microsoft Dynamics CRM Mobile

- Outils de gestion des ventes permettant d'enregistrer, de suivre et de sauvegarder les étapes clés des activités commerciales, à l'aide d'une unique interface utilisateur familière
- Exploite le module « ventes » de Microsoft CRM
- Fonctionne en complément de Microsoft Office et Microsoft Office Outlook
- Prise en charge des matériels : PPC 03, PPC 03 2nd Ed. et PPC 05 avec ou sans radio
- Fonctionne en mode connecté ou déconnecté
- Fonctionne avec les réseaux sans fil (GPRS/EDGE, CDMA)

*Dana Thorat, Mobilizing the Enterprise in 2006: An IDC Mobile Advisory Council Survey (Framingham, MA : IDC, juillet 2005).

Conçu sur la plateforme Microsoft .NET évolutive et à sécurité renforcée et optimisant les technologies et outils standard, dont Microsoft SQL Server™, Microsoft BizTalk® Server, et Microsoft Visual Studio®, Microsoft CRM 3.0 vous permet de tirer profit de vos investissements informatiques existants ainsi que de l'expertise interne pour vous aider à réduire votre coût total de possession. Le produit est disponible sur les systèmes d'exploitation et serveurs Microsoft les plus récents, dont Microsoft Windows Small Business Server 2003 Premium Edition.

Microsoft CRM est disponible en 22 langues. Pour plus d'informations sur Microsoft CRM, consultez www.microsoft.com/dynamics/crm

Un réseau mondial de partenaires Microsoft CRM propose des prestations de conseil et d'assistance pour l'installation du produit, la personnalisation, le support et la formation.